



*Long Island 87' Sailing Yacht - Marc Lombard Yacht Design Group - Darnet Design*



Le fait marquant de cette année est la signature d'un nouveau catamaran à voiles, le Long Island 87' en collaboration avec Denison Yachting - USA. De même que les Long Island 85' Sailing Yacht et 78' Power, ce dernier-né offrira un grand confort en navigation.

Mais au-delà du lancement de ce nouveau projet, la construction du 50m Aluminium Explorer se poursuit activement.

Au cours de l'année JFA Yachts a reçu à son ponton NDS Evolution - Long Island 85', pour des travaux de maintenance ; le voilier Path en escale à Concarneau ; puis Gitana VI qui se trouve actuellement en rénovation dans nos ateliers. Notre développement sur le marché des bateaux de travail s'est intensifié.

C'est aussi avec enthousiasme que JFA Yachts s'implique de nouveau et activement avec d'autres acteurs de l'industrie française du superyacht dans le groupe SuperYacht France. D'autre part, vous savez notre attachement à

nos clients, équipages et navires qui voyagent autour du monde... Nos contacts réguliers, nos échanges permanents autour de leurs aventures, nous permettent de partager aujourd'hui avec vous le voyage au long cours de *basyc*. 5 ans après son départ de Concarneau, *basyc* a retrouvé sa place à notre ponton pour un stop bien mérité !

Bonne lecture !

The significant event of this year is the signing of a new sailing catamaran, the Long Island 87' in collaboration with Denison Yachting - USA. Just like the Long Island 85' Sailing Yacht and 78' Power, this latest addition will offer great comfort while sailing. But beyond the launch of this new project, the construction of the 50m Aluminum Explorer is also actively ongoing. Throughout the year, JFA Yachts welcomed NDS Evolution - Long Island 85' to its dock for maintenance work; the sailing boat Path is currently docked in Concarneau; then there's Gitana VI, which is currently undergoing renovation in our

workshops. In addition, our development in the workboat market has intensified.

JFA Yachts is also enthusiastically re-engaging and actively collaborating with other players in the French superyacht industry within the SuperYacht France group.

On another note, you know our commitment to our clients, crews, and vessels that travel around the world... Our regular contacts and ongoing exchanges about their adventures allow us to share with you today the long journey of *basyc*. 5 years after its departure from Concarneau, *basyc* has returned to our dock for a well-deserved stop!

Enjoy reading!

Frédéric Jaouen & Gaël Douguet





# 50M ALUMINIUM EXPLORER

## Avancements

Dans le plus grand hall du chantier JFA Yachts, l'activité autour de la construction du 50m Aluminium Explorer est intense.

Classé Lloyd's, ce projet est innovant avec une coque aluminium et des superstructures en composite.

Ce navire affichera un déplacement léger et sera équipé d'une propulsion hybride parallèle, d'ailerons stabilisateurs combinés à un gyro et présentera de grandes surfaces habillées de panneaux solaires.

« Le moteur yacht vient de recevoir sa motorisation. Tous les gros équipements sont installés. Les réseaux techniques se finalisent. La préfabrication des meubles se termine. 1/3 des aménagements intérieurs est installé à bord. Nous sommes dans une phase où l'or-

ganisation, la coactivité et la coordination sont primordiales » précise Michel Siou, chef de projet de cette unité.

## Progress

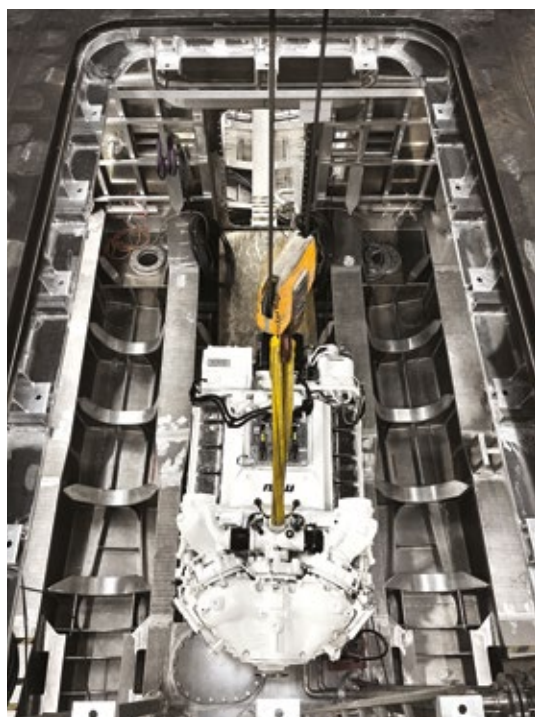
In the largest hall of the JFA Yachts shipyard, the activity around the construction of the 50m Aluminium Explorer is intense. Classified by Lloyd's, this project is innovative with an aluminium hull and composite superstructure. This vessel will feature a lightweight displacement and will be equipped with a parallel hybrid propulsion system, stabilizer fins combined with a gyro, and large surfaces covered with solar panels.

"The motor yacht has just received its engine package. All the major equipment is installed.

The technical networks are being finalized. The prefabrication of the furniture is nearing completion. One-third of the interior fittings are installed on board. We are in a phase where organization, teamwork, and coordination are paramount," explains Michel Siou, the project manager of this vessel.

|                        |  |
|------------------------|--|
| Longueur HT / Length   | 50 m   |
| Largeur / Beam         | 9,10 m                                       |
| Tirant d'eau / Draught | 2 m  |
| Matériaux / Material   | Aluminium hull and composite superstructures |
| Propulsion             | 2 x MTU                                      |

50m Aluminium Explorer  
[jfa-yachts.com](http://jfa-yachts.com)





# LONG ISLAND 87' SAILING CATAMARAN

JFA Yachts, innovant en matière de catamarans à voiles et à moteur, vous présente le Long Island 87'.

Fruit d'une collaboration de plus de 15 ans entre JFA Yachts, Marc Lombard Yacht Design et Darnet Design, ce modèle est l'aboutissement de notre expérience commune dans la conception et la réalisation de grands multicoques de croisière de luxe pour des propriétaires exigeants et avertis qui naviguent autour du monde.

La suite propriétaire, sur la nacelle, est extrêmement spacieuse avec une vue sur mer à 180°. Elle offre un accès direct et privatif à l'avant du bateau. L'espace nacelle, avec une vue à 360° sur l'extérieur, dispose d'un salon et d'un espace repas.

La construction de la coque en aluminium touche à sa fin. Le navire offrira 142m<sup>2</sup> d'aménagements et pourra accueillir 10 invités et 4 membres d'équipage.



JFA Yachts, an innovator in the field of sailing and motor catamarans, presents the Long Island 87'.

The result of more than 15 years of collaboration between JFA Yachts, Marc Lombard Yacht Design, and Darnet Design, this model is the culmination of our combined experience in designing and building large luxury cruising multihulls for discerning and knowledgeable owners who sail around the world.

The owner's suite on the deck is extremely spacious with a 180° sea view. It offers direct

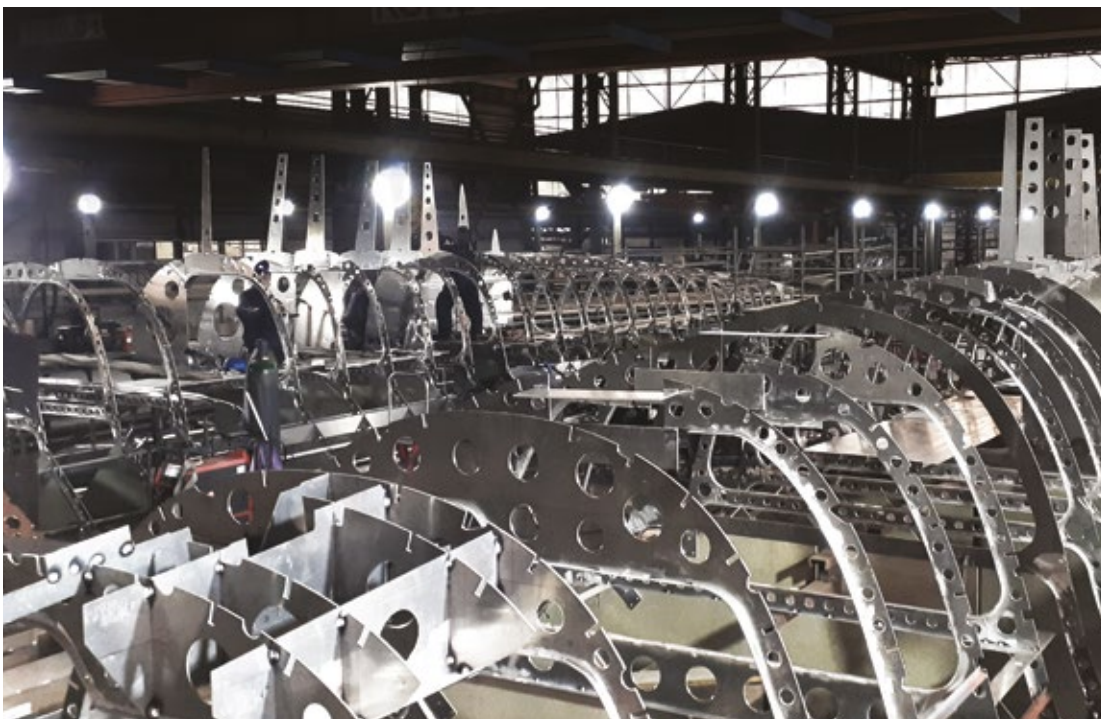
and private access to the front of the boat. The deck space, with a 360° view of the exterior, features a lounge and a dining area.

The construction of the aluminium hull is nearing completion. The vessel will offer 142 square metres of accommodation and can accommodate 10 guests and 4 crew members.

Long Island 87'  
[jfa-yachts.com](http://jfa-yachts.com)



|  |                    |
|--|--------------------|
| Longueur HT / Length                   | 26,25 m            |
| Largeur / Beam                         | 11,93 m            |
| Déplacement léger / Light displacement | 58 T               |
| Tirant d'eau / Draft                   | 2,24 m             |
| Propulsion                             | 2 x 380 CV/HP      |
| Surface de voiles / Sail area          | 360 m <sup>2</sup> |





# NAVIRES PROFESSIONNELLS PROFESSIONAL BOATS

Construites dans le Hall Composite du chantier JFA Yachts, la vedette pour l'Armement des Phares et Balises et la pilotine pour les Pilotes du Havre progressent. Elles sont toutes deux construites en verre-polyester. La coque, les cloisons et le pont de la vedette de 18,71m réalisés en infusion sont terminés. La superstructure est en cours et l'assemblage a commencé. Les principaux équipements sont livrés. L'installation de la tuyauterie débutera à l'automne.

Constructed in the Composite Hall of the JFA Yachts shipyard, the launch vessel for the Lighthouse and Beacon Service and the pilot boat for the Le Havre Pilots are making progress. They are both constructed of glass-polyester. The hull, bulkheads, and deck of the 18.71m launch boat are complete. The superstructure is underway, and assembly has begun. The major equipment has been delivered. The installation of the piping will begin in the autumn.



|   |                 |
|---|-----------------|
| Longueur / Length                           | 18,71 m         |
| Largeur / Beam                              | 5,29 m          |
| Tirant d'eau / Draft                        | 1,65 m          |
| Déplacement léger / Light displacement      | 28,3 T          |
| Propulsion                                  | 2x Volvo 850 CV |
| Vitesse pleine charge / Top speed full load | 19 noeuds       |



Concernant la pilotine de 16,18m, la coque et les cloisons sont terminées. Le pont est en cours de construction. Ces deux na-

vires, destinés à des missions essentielles en mer, seront livrés en 2025.

Concerning the 16.18m pilot boat, the hull and bulkheads are finished. The deck is under construction. These two vessels, intended for essential missions at sea, will be delivered in 2025.



|   |                                |
|---|--------------------------------|
| Longueur HT / Length                        | 16,18 m                        |
| Largeur / Beam                              | 4,91 m                         |
| Tirant d'eau / Draft                        | 1,50 m                         |
| Déplacement léger / Light displacement      | 21 T                           |
| Matériaux / Material                        | Composite<br>Verre - Polyester |
| Propulsion                                  | 2x Man 500 CV                  |
| Vitesse pleine charge / Top speed full load | 25 noeuds                      |

## HALL COMPOSITE / COMPOSITE HALL

Le hall Composite de 40 mètres de long par 20 mètres de large a bénéficié de travaux d'isolation et de modernisation. Investir sur la qualité du bâtiment, c'était pour JFA Yachts mettre l'accent sur l'amélioration du confort des équipes et sur la qualité du produit final. Situé à seulement 250 mètres de l'élevateur à bateaux sur la zone portuaire de Concar-

neau et du chantier JFA Yachts, cette unité de production bénéficie d'une position stratégique pour la logistique et le transport des pièces.

The Composite hall, 40 metres long by 20 metres wide, has benefited from insulation and modernization work. Focusing on the

quality of the building was, for JFA Yachts, a way to emphasize improving the comfort of the work teams and the quality of the final product. Located just 250 meters from the boat lift in the Concarneau port area and the JFA Yachts shipyard, this production unit benefits from a strategic position for the logistics and transport of parts.

## SY GITANA VI

Un peu d'histoire... C'est en 1974 que le baron Edmond de Rothschild demande à Sparkman & Stephens de lui concevoir un nouveau sloop en aluminium dans la lignée des Gitana. Gitana VI sera construit chez Royal Huisman aux Pays Bas et mis à l'eau au printemps 1975. Commence alors une histoire particulière et intime entre le voilier, Edmond de Rothschild, sa famille et ses amis. Taillé pour les régates et les courses, ils participeront à son bord à de nombreux événements : Cowes-Dinard, Channel Race, Semaine de Cowes, Fastnet Race, Giraglia, Middle Sea Race... Gitana VI marquera toute une génération de marins...

Mais Gitana VI est également un voilier de croisière réunissant la famille d'Edmond de

Rothschild à son époque, puis celle d'Ariane et de Benjamin de Rothschild par la suite, ce qui a fait de lui l'un de leurs bateaux préférés. Alors, quel honneur d'accueillir ce voilier emblématique pour des travaux de rénovation chez JFA Yachts. Pendant quelques mois, Gitana VI va profiter d'une révision complète permettant de vérifier et de rénover la coque, l'accastillage et les réseaux techniques.

A bit of history... In 1974, Baron Edmond de Rothschild commissioned Sparkman & Stephens to design a new aluminium sloop in the Gitana lineage. Gitana VI was built by Royal Huisman in the Netherlands and launched in the spring of 1975. Thus began a special and

intimate story between the yacht, Edmond de Rothschild, his family, and his friends. Designed for regattas and races, they participated in many events aboard it: Cowes-Dinard, Channel Race, Cowes Week, Fastnet Race, Giraglia, Middle Sea Race... Gitana VI would leave its mark on a whole generation of sailors....

But Gitana VI is also a cruising sailing yacht that brought together the family of Edmond de Rothschild in his time, and later Ariane and Benjamin de Rothschild, making it one of their favourite boats.

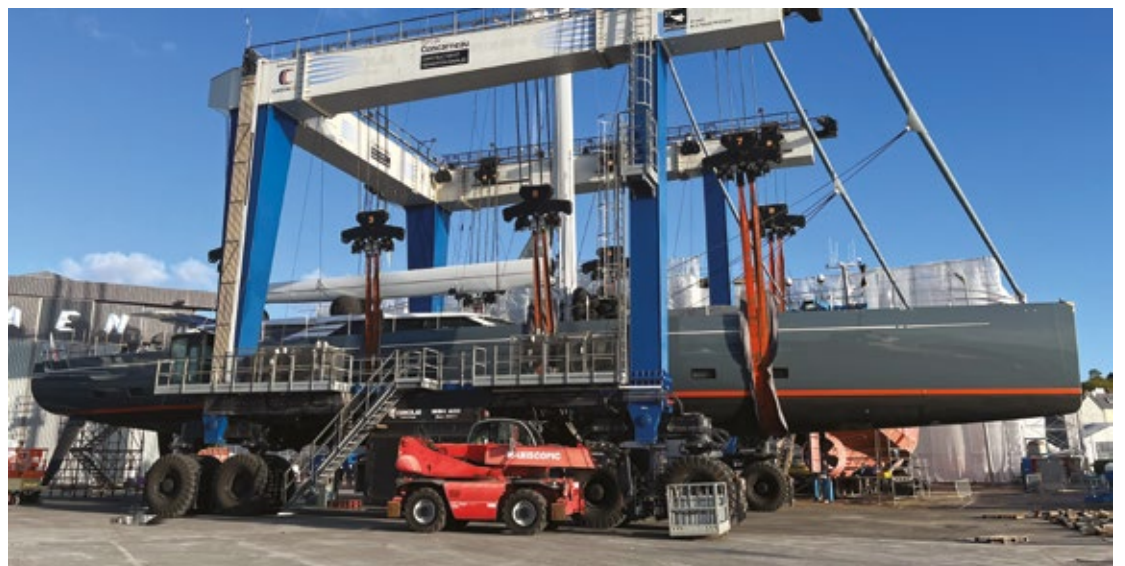
So, what an honour it is to welcome this iconic vessel for renovation work at JFA Yachts. For several months, Gitana VI will undergo a complete overhaul to check and renovate the hull, rigging and technical systems.



## SY PATH

JFA Yachts est toujours actif sur le marché du refit grâce à ses infrastructures et ses outils de levage. JFA Yachts a accueilli cette année le voilier PATH de 146' pour une maintenance de 5 semaines avant le début de sa saison en Europe du Nord.

JFA Yachts is still active in the refit market thanks to its infrastructure and lifting tools. This year, JFA Yachts welcomed the 146' sailing yacht PATH for a 5-week maintenance period before the start of its season in Northern Europe.





## BASYC



« Depuis 50 ans, nous rêvions de faire le tour du monde à la voile.

*basyc*, dessiné par Pascal Conq et construit par JFA Yachts a permis de réaliser ce rêve. Partis en août 2019 de JFA, la Covid immobilise *basyc* au sud de Rio. En septembre, à la réouverture du Brésil, la fermeture du Chili interdit de rejoindre le Pacifique par la Patagonie, nous opérons un demi-tour vers Panama. Puis route vers l'ouest pour la Polynésie Française où nous restons bloqués pour un très plaisant arrêt d'un an et une magnifique découverte de tous ses archipels : Gambier, Tuamotu, Marquises.

Le monde s'ouvre mi 2022, *basyc* poursuit son voyage, alternant îles sauvages : Fiji, Vanuatu, Indonésie ; baies aux arrivées magiques : Rio de Janeiro, Sydney, Auckland, Le Cap ; passages nautiques mythiques : la traversée du Pacifique, le détroit de Torres, l'océan Indien, l'Afrique du Sud autour du cap de Bonne Espérance.

Ce voyage, ce fut : des rencontres, parfois improbables, toujours enrichissantes avec les locaux mais aussi avec d'autres tour-du-mondistes partageant la même envie de découvrir le monde à la voile. Ce fut aussi une vingtaine de pays visités, 55 000 milles dont 1/3 fait à deux, quelques problèmes tech-

niques bien sûr, mais aucun qui n'ait arrêté le voyage.

Enfin, ce fut le plaisir et la fierté de naviguer sur *basyc* : catalyseur de rencontres, très souvent admiré, heureux de revenir au ponton JFA le 13 juillet 2024 après 5 ans de navigation. »

Françoise et Yves

" For 50 years, we dreamed of sailing around the world.

*basyc*, designed by Finot-Conq Architects and built by JFA Yachts, made this dream come true. Departing in August 2019 from JFA Yachts, *basyc* was immobilised south of Rio due to Covid. In September, when Brazil reopened, the closure of Chile made it impossible to reach the Pacific via Patagonia. We

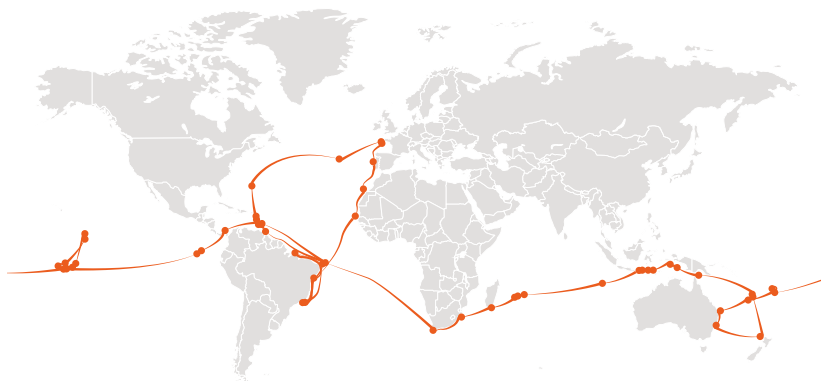
made a U-turn towards Panama.

Then we headed west to French Polynesia, where we remained stuck for a very pleasant year-long stop and a magnificent discovery of all its archipelagos: Gambier, Tuamotu, Marquesas.

The world opened up in mid-2022, and *basyc* continued her journey, alternating between wild islands: Fiji, Vanuatu, Indonesia; magical arrivals into bays such as Rio de Janeiro, Sydney, Auckland, Cape Town; and mythical nautical passages: crossing Pacific Ocean, Torres Strait, Indian Ocean, South Africa sailing around Cape of Good Hope. This voyage was about encounters, sometimes unlikely, always enriching, with locals as well as other round-the-worlders sharing the same desire to discover the world by sail. It was also about twenty countries visited, 55,000 miles - of which 1/3 were done as a pair, We faced some technical problems, of course, but none that stopped the voyage.

Finally, it was the pleasure and pride of sailing on *basyc*: a catalyst for encounters, often admired, and happily returning to the JFA dock on July 13, 2024, after 5 years at sea. "

Françoise and Yves



*basyc*  
jfa-yachts.com



# ÉTUDES

De manière annuelle, au gré de ses envies et des avancées en termes de design et de technologie, JFA Yachts développe en collaboration avec différents architectes navals et designers des projets de yachts à moteur ou à voiles. En voici quelques-uns qui ont retenu notre attention cette année. Peut-être que l'un d'eux vous guidera vers le bateau de vos rêves...

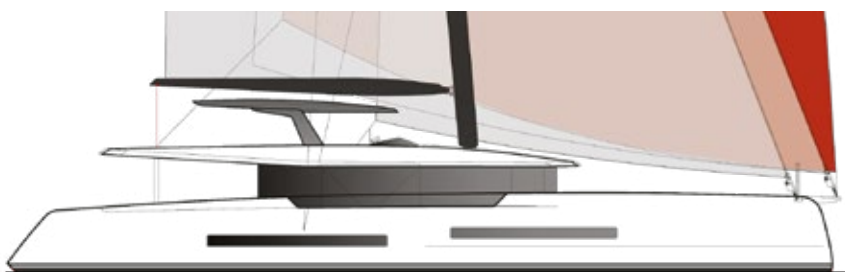
On an annual basis, according to desires and advances in design and technology, JFA Yachts develops, in collaboration with different naval architects and designers, sailing or motor yachts projects. Here are a few on which we have worked this year. Maybe one of them will lead you to the boat of your dreams...



SEAir 40' Flying Chase Boat SACHA LAKIC DESIGN - [www.seair-boat.fr](http://www.seair-boat.fr) - Interior fit out BY JFA YACHTS



MY 85' CLASSIC RHOADES YOUNG DESIGN



SY 111' Sailing catamaran BERRET RACOUPEAU YACHT DESIGN



SY 150' Juno GT Dyna Rig sloop DIXON YACHT DESIGN

## 2024/25

### Cannes Yachting Festival 2024

10 - 15 / 09 / 2024

Stand PALAIS078

Palais des Festivals

### Monaco Yacht Show 2024

25 - 28 / 09 / 2024

Stand QC3 - Quai Chicane

### Boot Düsseldorf 2025

18 - 26 / 01 / 2025

### International Multihull Show 2025

23 - 27 / 04 / 2025

### Navexpo 2025

20 - 22 / 05 / 2025



JFA Yachts  
Quai des Seychelles  
29900 Concarneau - France  
T : +33 (0)2 98 60 49 48  
E : [jfa@jfa-yachts.com](mailto:jfa@jfa-yachts.com)

[JFA-YACHTS.COM](http://JFA-YACHTS.COM)







# LONG ISLAND CATAMARANS®

LI 78 - LI 86



BOUNDLESS  
POSSIBILITIES

MARC LOMBARD YACHT DESIGN GROUP - AD DESIGN BY ©SEA TO SEA - PHOTO ©FLY HD

## POWER & SAILING

JFA-YACHTS.COM

JFA-YACHTS.COM | JFA@JFA-YACHTS.COM | 🇫🇷 FRANCE +33(0)2 98 60 49 48